

# ALC壁への部材取り付けの諸問題を一挙解決

オーステナイト系高耐蝕ステンレス

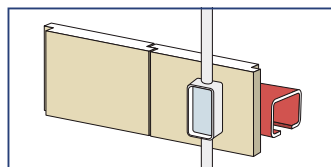
# レッドピアス<sup>+</sup> PAT<sup>®</sup>

## 商品写真



■ 材質：XM7 全ねじ

## 施工例



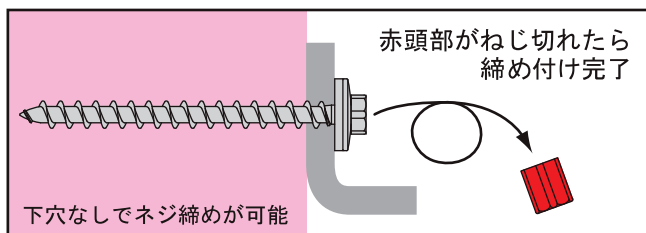
### 電気工事等

ALC 壁へ配管サドル・  
スイッチボックス取り付け

## 商品情報

### 自己トルク機能

赤い頭がねじ込みトルクの自己トルク機能を持っており、脆弱な材質にもねじり破壊を起こさず、最適トルクで締め付けを保証します。



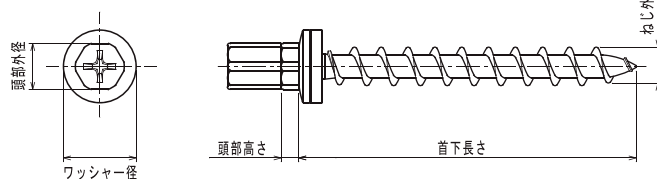
### 新設計のねじ

特別に設計されたギャングのような荒々しいねじが、脆弱な材質（壁材）にも信じられない程の高い保持力を保証します。  
打ち込みネイルのような板割れがなく、薄板にも使用できます。

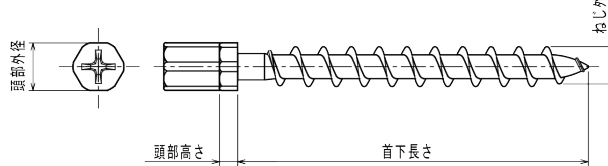
- ALC板の末端でも15mmまで取り付け可能で、使用範囲を拡大致します。
- 誤った位置に取り付けた場合でも、板を破壊せず逆転で抜けます。

## 仕様【材質：XM7 BW材質：SUS304 黒ゴム / EPDM】

全ねじ製品寸法 (BW 付き)



全ねじ製品寸法



### ◆製品寸法

サイズ	品番	ケース入数	小箱入数	小箱数	十字穴	頭部外径	頭部高さ	ワッシャー径	ワッシャー高さ	ねじ外径	首下長さ
4×35	RE435W	2,400	400	6	#2	6.0	7.0	9.5	3.0	4.2	35
4×50	RE450W	1,800	300	6	#2	6.0	7.0	9.5	3.0	4.2	50
5×60	RE560W	1,500	250	6	#2	6.0	7.0	11.0	3.0	5.0	60
6×75	RE675W	1,200	200	6	#2	6.0	7.0	11.0	3.0	6.3	75
4×35	RE435	3,000	500	6	#2	6.0	7.0	-	-	4.2	35
4×50	RE450	2,400	400	6	#2	6.0	7.0	-	-	4.2	50

## パッケージ



中箱：W110×D92×H88