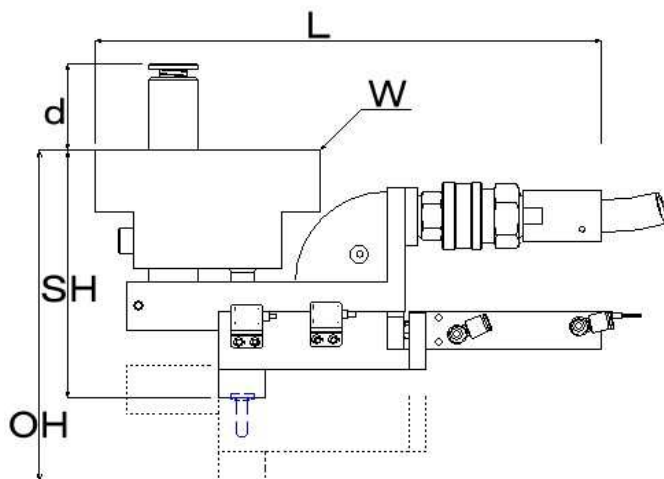
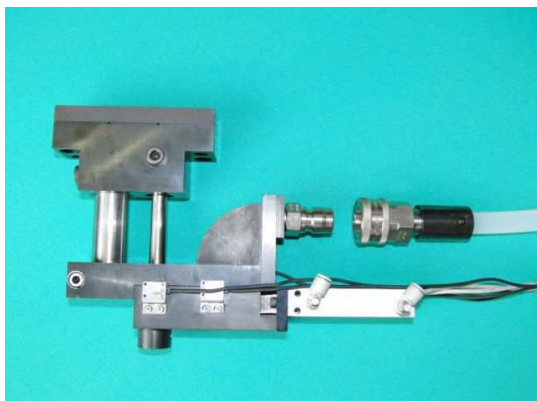
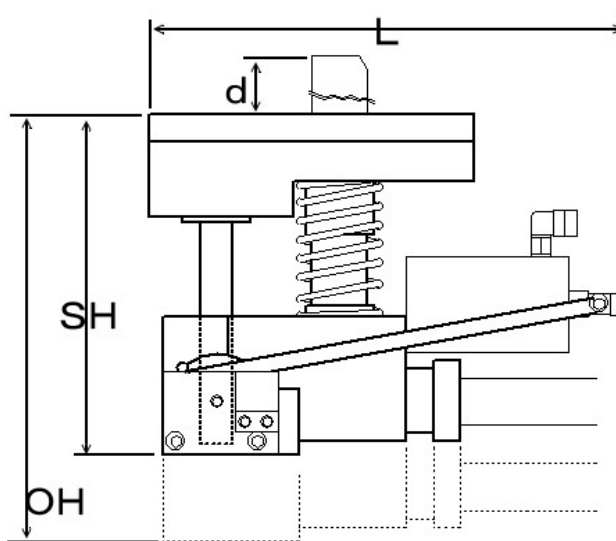
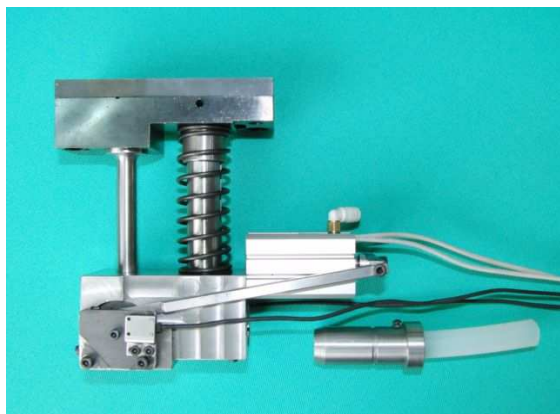


パンチブロック type:ニュートン



| | | ニュートン | | | | | |
|------------|--------|-------|-----|-----|------|-------------|--|
| 項目 | 機種形式 | M5用 | M6用 | M8用 | M10用 | | |
| | 最大供給能力 | | 60 | 60 | 45 | 開 発 中 | |
| オープンハイト OH | | 172 | 172 | 172 | | | |
| シャットハイト SH | | 129 | 129 | 130 | | | |
| ストローク | | 43 | 43 | 43 | | | |
| バネ座深さ d | | 45 | 45 | 45 | | | |
| 長さ L | | 259 | 259 | 259 | | | |
| 取り付け部 幅 W | | 40 | 40 | 40 | | | |

パンチブロック type:ダ・ヴィンチ



| | | ダ・ヴィンチ | | | | | |
|------------|--------|--------|--------|-----|-------------|-------------|--|
| 項目 | 機種形式 | M5用 | M6用 | M8用 | M10用 | | |
| | 最大供給能力 | | 40 | 40 | 開 発 中 | 開 発 中 | |
| オープンハイト OH | | 160 | 160 | | | | |
| シャットハイト SH | | 126 | 126 | | | | |
| ストローク | | 34 | 34 | | | | |
| バネ座深さ d | | max 52 | max 52 | | | | |
| 長さ L | | 175 | 175 | | | | |
| 取り付け部 幅 W | | 40 | 40 | | | | |